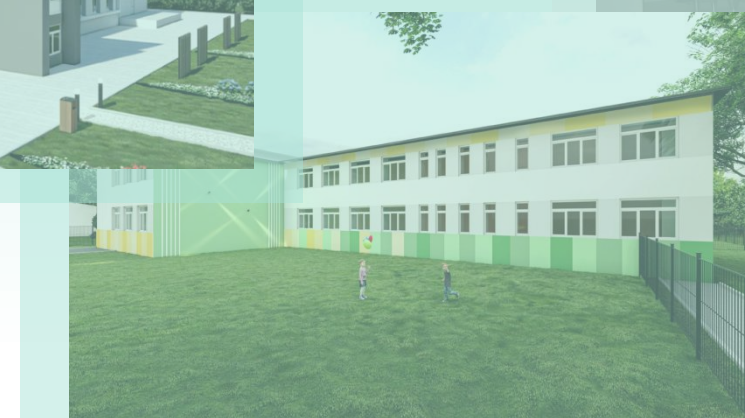


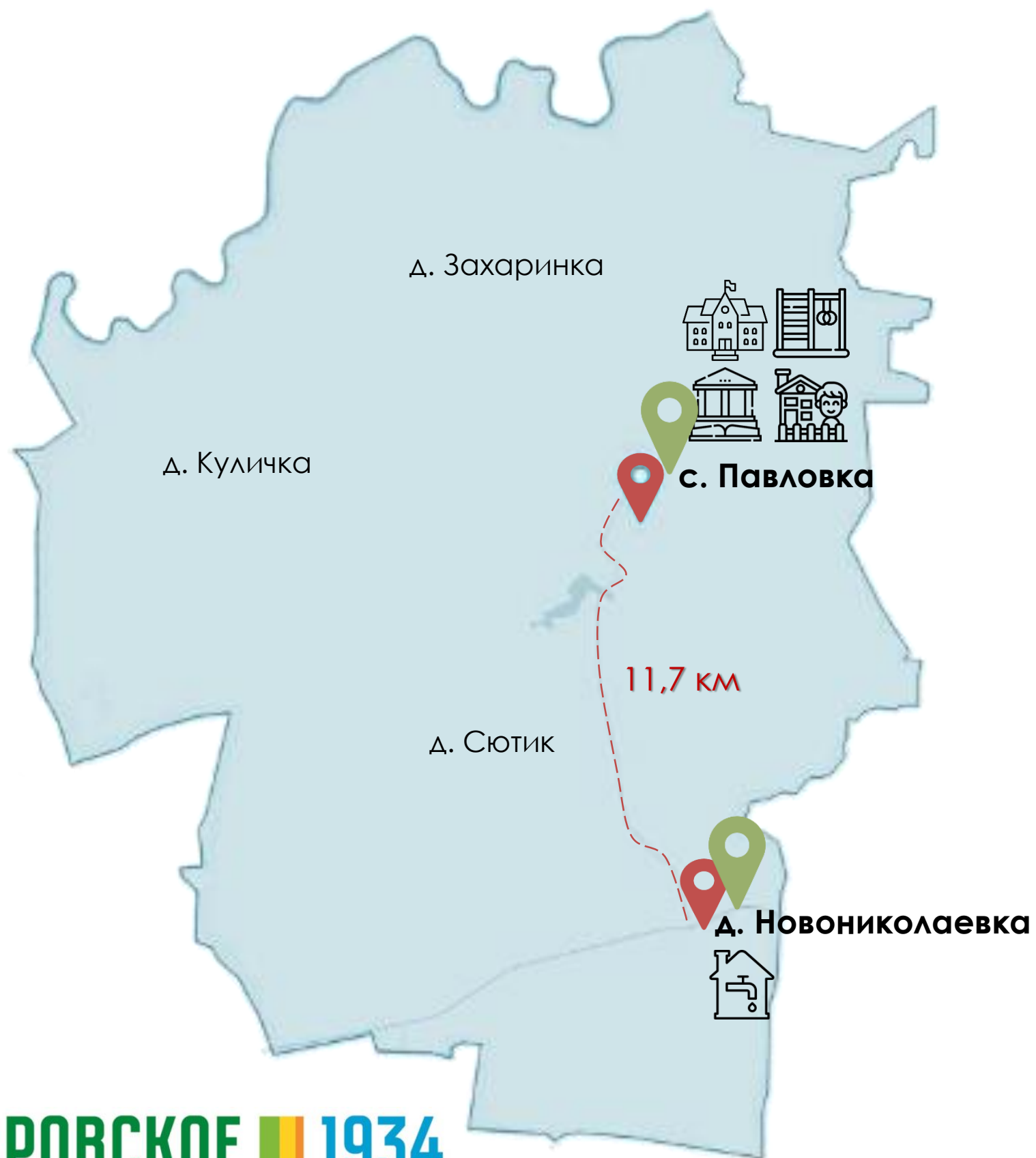
МУНИЦИПАЛЬНЫЙ КОМПЛЕКСНЫЙ ПРОЕКТ РАЗВИТИЯ НАЗАРОВСКОГО РАЙОНА

«ПАВЛОВСКИЙ»

Исполняющий полномочия главы, первый заместитель
главы, руководитель финансового управления
Назаровского района
Наталья Юрьевна Мельничук



Территория проекта



 НАЗАРОВСКОЕ  1934

Павловский сельсовет, **1254** чел. ВКЛ:

с. Павловка **833** чел.

д. Новониколаевка **125** чел.

СТОИМОСТЬ МКПР

2 010,9
МЛН РУБ.

1 800
млн руб.

инвестпроект 2019-2023
ЗАО Назаровское

196,3
млн руб.

потребность 2023-2025
в инвестициях
краевого бюджета

7,7
млн руб.

инвестиции 2023-2025
местного бюджета

6,9
млн руб.

внебюджетные 2023-2025
инвестиции

Инвестиционный проект

ЗАО **НАЗАРОВСКОЕ** 1934

Модернизация коровников на 1200 голов в с. Павловка



Период реализации
2019-2023



40 новых
рабочих мест



1 800 млн руб.
стоимость проекта



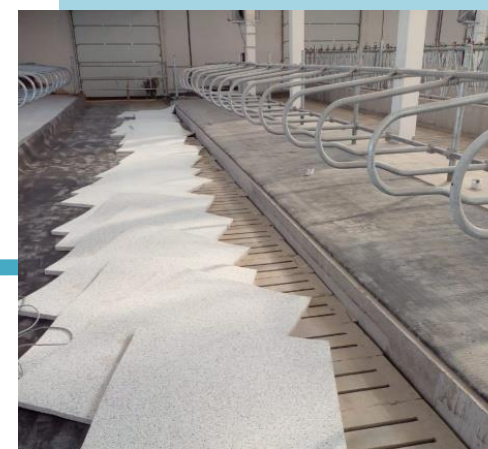
1 095 млн руб.
освоено (60,8%)

2019-2021 годы



- модернизация зданий бывших коровников;
- бетонные работы по полам;
- реконструкция стен фермы; замена кровли;
- устройство сенажных ям;
- приобретение оборудования.

2022 год



- электромонтажные работы;
- монтаж технологического, вентиляционного и отопительного оборудования.

10 новых рабочих мест

2023 год



- отделочные работы;
- монтаж оборудования;
- благоустройство прилегающей территории.

+30 новых рабочих мест
из них **7** создано

Инфраструктурные объекты

210,9 млн руб.

с. Павловка (833 чел.)

1 **68,6** млн руб. капремонт СОШ, оснащение «Агрошколы»

2 **13,8** млн руб. строительство спортивной площадки

3 **62,5** млн руб. капремонт здания детсада и НОШ

4 **50,6** млн руб. ремонт фасада, кровли СДК №6

д. Новониколаевка (125 чел.)

5 **15,4** млн руб. строительство водоочистного комплекса



6* благоустройство ул. Центральная и ул. Советская в рамках проекта «Формирование комфортной городской среды»

7* ремонт фасада здания сельсовета

8* капремонт участка дорожного полотна, план КрУДор

68,6 капремонт СОШ
млн руб. 2024 г.

МБ – 2,0 млн руб.
КБ – 59,7 млн руб.
внебюджет – 6,9 млн руб.





62,5 капремонт НОШ и детсад
млн руб. **2025 г.**

МБ – 1,8 млн руб.
КБ – 60,7 млн руб.

13,8 строительство спортплощадки
млн руб. **2024 г.**

МБ – 0,1 млн руб.
КБ – 13,7 млн руб.



50,6 ремонт фасада, кровли СДК
млн руб. **2024 г.**

МБ – 1,2 млн руб.
КБ – 49,4 млн руб.





с. Павловка (833 чел.)

территория возле ДК

парковка

спорт площадка

перголы с качелями

кольцо

школьная площадка для отдыха



НАЗАРОВСКОЕ 1934

отделение №12

+ 40 новых рабочих мест

трудовые ресурсы

занятость населения сельсовета (82 чел.)

мероприятия ЗАО, творческие коллективы

население Павловского сельсовета 1254 чел. включая:

с. Павловка
(833 чел., т.ч. 48 – работники ЗАО)

д. Новониколаевка
(125 чел., в т.ч. 18 – работники ЗАО)

качественные образовательные услуги

чистая вода

СОШ

- капремонт
- оснащение Агрошколы

Спортплощадка
строительство

Филиал СОШ: НОШ и детсад

- капремонт
- создание класса доп.образования

+ 2 новых рабочих места

Строительство
водоочистного
комплекса

инфраструктурные
объекты

СДК №6
ремонт фасада, кровли

Администрация сельсовета
ремонт фасада



прирост кадров с базовым образованием в сфере СХ

сохранение численности населения за счет закрепления выпускников (10-11 класс) как будущих работников в сфере СХ

доступность к зданию для маломобильных групп населения

комфортные условия для детей

снижение заболеваемости учащихся ОРЗ

экономия бюджетных средств за счет ликвидации протечек в системе водоснабжения и др.

предотвращение происшествий путем обеспечения пожарной безопасности

появление возможности создания новых любительских объединений, кружков по интересам

использование ресурсов СДК для проведения конференций, круглых столов с привлечением общественности и специалистов агропромышленного комплекса

социализация и адаптация населения пенсионного возраста

соответствие качества воды нормам законодательства РФ

обеспечение населения чистой питьевой водой

снижение заболеваемости инфекционными заболеваниями

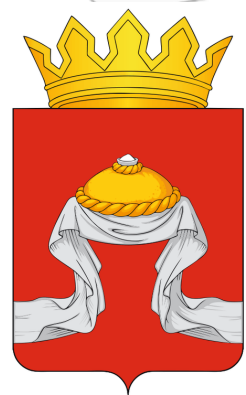
- ПОВЫШЕНИЕ ПРИВЛЕКАТЕЛЬНОСТИ СЕЛА
- КОМФОРТНАЯ СРЕДА ДЛЯ УЧАЩИХСЯ И НАСЕЛЕНИЯ
- ПОВЫШЕНИЕ УРОВНЯ ОБРАЗОВАНИЯ

- ПРИВЕДЕНИЕ К НОРМАТИВНЫМ ТРЕБОВАНИЯМ ИНФРАСТРУКТУРЫ
- ОБЕСПЕЧЕНИЕ КАДРАМИ ПРЕДПРИЯТИЯ ИНВЕСТОРА
- СОБЛЮДЕНИЕ САНИТАРНО-ЭПИДЕМИОЛОГИЧЕСКИХ НОРМ

Эффекты МКПР



КОМФОРТНАЯ СРЕДА ДЛЯ САМОРЕАЛИЗАЦИИ



НАЗАРОВСКИЙ РАЙОН

